

СССР	ТИПОВАЯ ДОКУМЕНТАЦИЯ НА КОНСТРУКЦИИ, ИЗДЕЛИЯ И УЗЛЫ ЗДАНИЙ И СООРУЖЕНИЙ	
ЦИТП	БЛОКИ ЖЕЛЕЗОБЕТОННЫЕ ПЕРЕМЫЧЕЧНЫЕ, ПОЯСНЫЕ И ПОДБАЛКОНЫЕ 5 ЭТАЖНЫХ ЖИЛЫХ ЗДАНИЙ СО СТЕНАМИ ИЗ КИРПИЧА ДЛЯ СТРОИТЕЛЬСТВА НА ПРОСАДОЧНЫХ ГРУНТАХ И ПОДРАБАТЫВАЕМЫХ ТЕРРИТОРИЯХ	УДК 691-412
АПРЕЛЬ 1989		На I-м листе На 2-х страницах Страница I

Рис.1

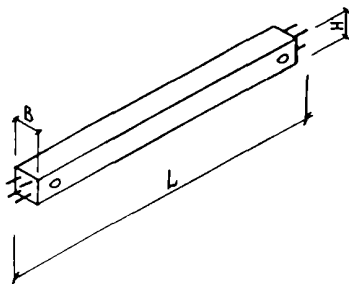
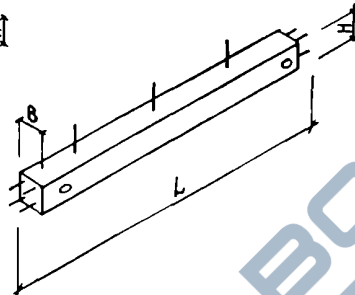


Рис.2



ДИАГ ТЕХНИЧЕСКАЯ ХАРАКТЕРИСТИКА

Бетон тяжелый класса В20, ГОСТ 18105-86.

Плоские каркасы из стали класса Ат-IVС диаметром 10...16 мм по ГОСТ 10884-81^х,
 класса А-III диаметром 6 мм по ГОСТ 5781-82^х и класса Вр1 диаметром 4,5 мм по ГОСТ 6727-80^х.

Блоки армированы пространственными каркасами.

НОМЕНКЛАТУРА БЛОКОВ

Рисунок	Марка	Размеры, мм			Класс бетона	Расход материалов		Масса, кг	
		L	H	B		бетон, м ³	сталь, кг		
I	ПР 18.2.5.2-ПВ	1780	220	250	В20	0,08	8,2	210	
	ПР 21.2.5.2-ПВ	2080				0,10	9,4	250	
	ПР 24.2.5.2-ПВ	2380				0,12	10,8	300	
	ПР 27.2.5.2-ПВ	2680				0,13	12,3	330	
	ПР 30.2.5.2-ПВ	2980				0,15	13,5	380	
	ПР 33.2.5.2-ПВ	3280				0,17	14,6	420	
	ПР 36.2.5.2-ПВ	3580		0,18		15,8	450		
	ПР 39.2.5.2-ПВ	3880		0,20		17,3	500		
	ПР 33.2.5.2-ПВ. I	3280		0,17		24,0	420		
	ПР 18.4.2-ПВ	1780		380		250	0,13	10,2	330
	ПР 21.4.2-ПВ	2080					0,15	12,0	380
	ПР 24.4.2-ПВ	2380					0,18	13,8	450
	ПР 27.4.2-ПВ	2680	0,20				15,2	500	
	ПР 30.4.2-ПВ	2980	0,23				16,9	580	
	ПР 18.2.5.2-ПВ. I	1780	250				250	0,08	5,0
	ПР 21.2.5.2-ПВ. I	2080		0,10		5,9		250	
	ПР 24.2.5.2-ПВ. I	2380		0,12		6,8		300	
	ПР 27.2.5.2-ПВ. I	2680		0,13		7,6		330	
ПР 30.2.5.2-ПВ. I	2980	0,15		8,5	380				

БЛОКИ ЖЕЛЕЗОБЕТОННЫЕ ПЕРЕМЫЧЕЧНЫЕ, ПОЯСНЫЕ И ПОДБАЛКОННЫЕ 5 ЭТАЖНЫХ ЖИЛЫХ ЗДАНИЙ СО СТЕНАМИ ИЗ КИРПИЧА ДЛЯ СТРОИТЕЛЬСТВА НА ПРОСАДОЧНЫХ ГРУНТАХ И ПОДРАБАТЫВАЕМЫХ ТЕРРИТОРИЯХ	СТРОИТЕЛЬНЫЕ КОНСТРУКЦИИ И ИЗДЕЛИЯ Серия I. I38. I-16ш, вып. 2	Лист I Страница 2
---	---	----------------------

Продолжение

Рисунок	Марка	Размеры, мм			Класс бетона	Расход материалов		Масса, кг
		L	H	B		бетон, м ³	сталь, кг	
I	ПР 33.2,5.2-ПВ.2	3280	220	250	B20	0,17	9,4	420
	ПР 36.2,5.2-ПВ.1	3580				0,18	10,2	450
	ПР 39.2,5.2-ПВ.1	3880				0,20	11,1	500
	ПР 18.4.2-ПВ.1	1780				0,13	5,2	330
	ПР 21.4.2-ПВ.1	2080		380		0,15	6,1	380
	ПР 24.4.2-ПВ.1	2380				0,18	7,0	450
	ПР 27.4.2-ПВ.1	2680				0,20	7,9	500
	ПР 30.4.2-ПВ.1	2980				0,23	8,8	580
2	ПР 24.2,5.2-ПВ.3	2380	250	0,12	13,8	300		
	ПР 30.2,5.2-ПВ.3	2980		0,15	16,5	380		
	ПР 33.2,5.2-ПВ.3	3280		0,17	28,6	420		

С2ВА УКАЗАНИЯ ПО ПРИМЕНЕНИЮ

Блоки железобетонные перемычечные, поясные и подбалконные предназначены для применения в проектировании и строительстве 5-этажных жилых зданий со стенами из кирпича на просадочных грунтах и на подрабатываемых территориях.
Предел огнестойкости блоков - 0,9 часа.

С2ВВ ИНЖЕНЕРНО-ГЕОЛОГИЧЕСКИЕ УСЛОВИЯ - просадочные грунты и подрабатываемые территории
С2ВQ СТЕПЕНЬ АГРЕССИВНОСТИ СРЕДЫ - неагрессивная

ДОПОЛНИТЕЛЬНЫЕ ДАННЫЕ

Расшифровка марки изделия: ПР 24.4.2-ПВ.1; ПР 24.2,5.2-ПВ.3

ПР - блок поясной, перемычечный;

24 - длина в дм;

2,5; 4 - ширина в дм;

2 - высота в дм;

ПВ - строительство на просадочных грунтах и подрабатываемых территориях,

I - отличие по несущей способности,

3 - наличие выпусков.

В7ВА СОСТАВ ПРОЕКТНОЙ ДОКУМЕНТАЦИИ

Выпуск 2 - Блоки, армированные с применением стали класса Ат-IVC. Рабочие чертежи

Объем проектных материалов, приведенных к формату А4, - 76 форматок

В7ВА АВТОР ПРОЕКТА КиевЗНИИЭП, 252133, Киев-133, бульвар Леси Украинки, 26

В7НА УТВЕРЖДЕНИЕ Утверждены Госкомархитектуры, приказ от 02.01.89 № I
Введены в действие с 30.12.88.
Срок действия - 1993 г.

В7КА ПОСТАВЩИК КиевЗНИИЭП, 252133, Киев-133, бульвар Леси Украинки, 26

Инв. №

Катал.л. № 063432