

ТИПОВЫЕ КОНСТРУКЦИИ, ИЗДЕЛИЯ
И УЗЛЫ ЗДАНИЙ И СООРУЖЕНИЙ

<https://zavodjbi.com/>

СЕРИЯ 1.141.1-28с

**ПЛИТЫ ПЕРЕКРЫТИЙ
ЖЕЛЕЗОБЕТОННЫЕ МНОГОПУСТОТНЫЕ,
АРМИРОВАННЫЕ СЕТКАМИ ИЗ СТАЛИ
КЛАССА А-III, ДЛЯ СТРОИТЕЛЬСТВА
ЖИЛЫХ И ОБЩЕСТВЕННЫХ ЗДАНИЙ В
РАЙОНАХ СЕЙСМИЧНОСТЬЮ
7, 8 и 9 БАЛЛОВ**

ВЫПУСК 1

Плиты перекрытий с круглыми пустотами длиной
2860 и 2260 мм, шириной 1790, 1490, 1190 и 990 мм для
строительства в районах сейсмичностью
7 баллов. РАБОЧИЕ ЧЕРТЕЖИ

<https://zavodjbi.com/>

2 136 1

ТИПОВЫЕ КОНСТРУКЦИИ, ИЗДЕЛИЯ
И УЗЛЫ ЗДАНИЙ И СООРУЖЕНИЙ
<https://zavodjbi.com/>

СЕРИЯ 1.141.1-28с

**ПЛИТЫ ПЕРЕКРЫТИЙ
ЖЕЛЕЗОБЕТОННЫЕ МНОГОПУСТОТНЫЕ,
АРМИРОВАННЫЕ СЕТКАМИ ИЗ СТАЛИ
КЛАССА А-III, ДЛЯ СТРОИТЕЛЬСТВА
ЖИЛЫХ И ОБЩЕСТВЕННЫХ ЗДАНИЙ В
РАЙОНАХ СЕЙСМИЧНОСТЬЮ
7, 8 и 9 БАЛЛОВ**

ВЫПУСК 1

ПЛИТЫ ПЕРЕКРЫТИЙ С КРУГЛЫМИ ПУСТОТАМИ ДЛИНОЙ
2860 и 2260 мм, ШИРИНОЙ 1790, 1490, 1190 и 990 мм ДЛЯ
СТРОИТЕЛЬСТВА В РАЙОНАХ СЕЙСМИЧНОСТЬЮ
7 БАЛЛОВ. РАБОЧИЕ ЧЕРТЕЖИ

РАЗРАБОТАНЫ ТАШЗНИИЭП

УТВЕРЖДЕНЫ И ВВЕДЕНЫ В
ДЕЙСТВИЕ ГОСГРАЖДАНСТРОЕМ
с 20.03.86 ПРИКАЗ №71 ОТ 03.03.86

ГЛ. ИНЖ. ИНСТИТУТА *А.А. Мухамедшин* А.А. МУХАМЕДШИН
НАЧ. АПМ-3 *Р.К. Янбатыров* Р.К. ЯНБАТЫРОВ
ГЛ. СПЕЦ. АПМ-3 *Н.Х. Каримова* Н.Х. КАРИМОВА
ГЛ. ИНЖ. ПРОЕКТА *Р.А. Насретдинов* Р.А. НАСРЕТДИНОВ

Обозначение	Наименование	Стр.		
1.141.1-28с.1-01	Плита перекрытия многопустотная шириной 1790 мм	3		
1.141.1-28с.1-01СБ	Плита перекрытия многопустотная шириной 1790 мм Сборочный чертеж	5		
1.141.1-28с.1-02	Плита перекрытия многопустотная шириной 1490 мм	11		
1.141.1-28с.1-02СБ	Плита перекрытия многопустотная шириной 1490 мм Сборочный чертеж	13		
1.141.1-28с.1-03	Плита перекрытия многопустотная шириной 1190 мм	14		
1.141.1-28с.1-03СБ	Плита перекрытия многопустотная шириной 1190 мм Сборочный чертеж	16		
1.141.1-28с.1-04	Плита перекрытия многопустотная шириной 990 мм	18		
1.141.1-28с.1-04СБ	Плита перекрытия многопустотная шириной 990 мм Сборочный чертеж	20		
1.141.1-28с.1-00ВМС	Ведомость расхода стали	22		
1.141.1-28с.1-00				
И.контр. Заурберг	Содержание	Стация	Лист	Листов
Нач. Алма Янбулатов		Р		1
Гл. спец. Каримова		ТашЗНИИЭП		
Разраб. Берзон				

Инв. № подл. Подпись и дата Взам. инв. №

Формат	Зона	Поз.	Обозначение	Наименование	Кол.	Примечание
				https://zavodibi.com/		
				<u>Документация</u>		
A4			1.141.1-28с.1-01 СБ	Сборочный чертеж		
A4			1.141.1-28с.0-00ПЗ	Пояснительная записка		
A4			1.141.1-28с.0-00ТО	Техническое описание		
A4			1.141.1-28с.1-00ВМС	Ведомость расхода стали		
A4			1.141.1-28с.0-00РМ	Ведомость расхода материалов		
				<u>Детали</u>		
A4	4		1.141.1-28с.4-070	Петля П1	4	
A4	5		-01	Стержень ОС1	4	
				<u>Переменные данные</u>		
				<u>Для исполнений:</u>		
				<u>1.141.1-28с.1-01</u>		
				<u>Сборочные единицы</u>		
A4	3		1.141.1-28с.4-010	Каркас КР1	6	
A4	1		1.141.1-28с.4-020-01	Сетка С2	1	
A4	2		1.141.1-28с.4-050	Сетка С16	1	
				<u>материал</u>		
				Бетон тяжелый В15	0,62	м ³

Илл. № подл. Поставить и дать взамен илл. №

				1.141.1-28с.1-01		
И. контр.	Заучрбр.	<i>[Signature]</i>	Плита перекрытия многослойная шпунтов 1130мм https://zavodibi.com/	Стадия	Лист	Листов
Нач. АИМ	Яндулатов	<i>[Signature]</i>		Р	1	2
Гл. спец.	Каримова	<i>[Signature]</i>		ТашЗНИЦЭП		
ГИП	Насретдинов	<i>[Signature]</i>				
Разраб.	Берзон	<i>[Signature]</i>				

Формат Зона	Лоз.	Обозначение	Наименование	Кол.	Приме- чание
			<u>1.141.1-28С.1-01-01</u>		
			<u>Сборочные единицы</u>		
А4	1	1.141.1-28С.4-030	Сетка с7	1	
А4	2	1.141.1-28С.4-050	Сетка с16	1	
			<u>материал</u>		
			Бетон тяжелый В15	0,62	м ³
			<u>1.141.1-28С.1-01-02</u>		
			<u>Сборочные единицы</u>		
А4	1	1.141.1-28С.4-020	Сетка с1	1	
А4	2	1.141.1-28С.4-050	Сетка с16	1	
			<u>Материал</u>		
			Бетон тяжелый В15	0,62	м ³
			<u>1.141.1-28С.1-01-03</u>		
			<u>Сборочные единицы</u>		
А4	1	1.141.1-28С.4-040	Сетка с12	1	
А4	2	1.141.1-28С.4-060	Сетка с20	1	
			<u>Материал</u>		
			Бетон тяжелый В15	0,49	м ³

ШЛБ.н.подк. Подпись и дата (взет.инв.м)

<https://zavodjbi.com/>

1.141.1-28С.1-01

Лист

2

21361 5

Коп. Владислава Формат А4

<https://zavodjbi.com/>

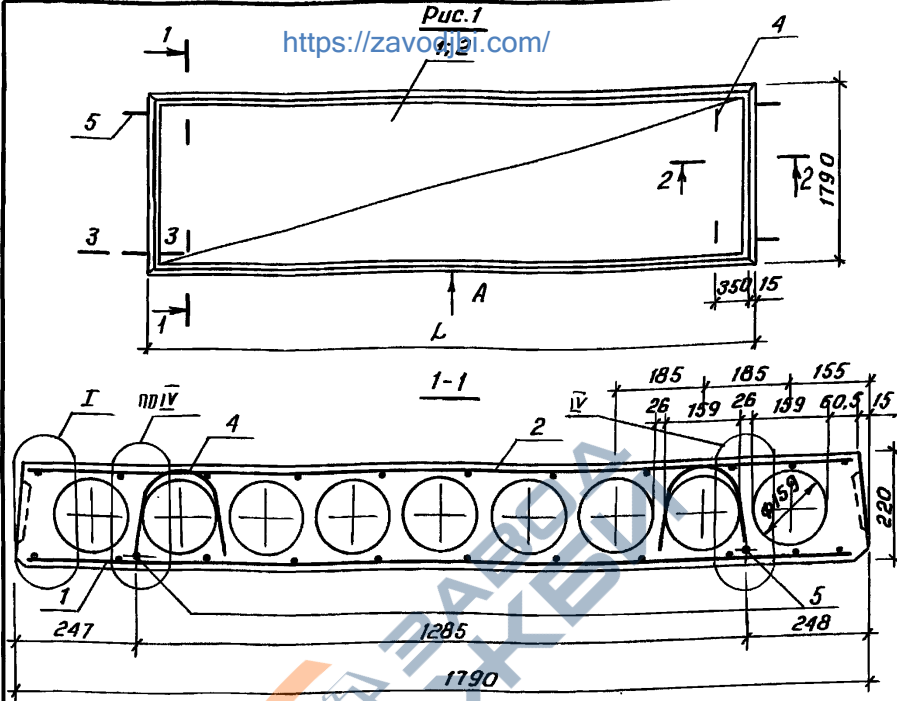
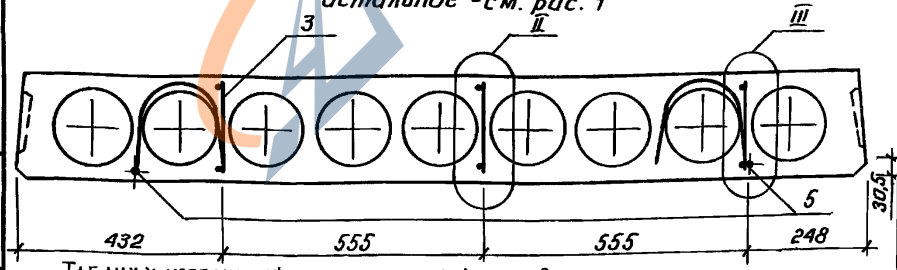


Рис. 2
остальное - см. рис. 1



Таблицу исполнений смотреть на листе 2

Шиб. № подл. Подпись и дата Взам. инв. №

			1. 141.1-28с.1-01СБ		
			Плита перекрытия многопустотная шириной 1790 мм Сборачный чертеж	Станд.	Масса
				р	см. табл.
И.контр. Захаревич			ТашЭНИЦЭП		
И.контр. Янбулатов					
Тл. спец. Каримова					
Гип. Исметдинов					
Разраб. Берзон			https://zavodjbi.com/		

21361 6

Обозначение	Марка https://zavodjbi.com/	Рис.	Л, мм	Масса, кг
1.141.1-28с.1-01	ПК29.18-8АIIIТ-С7	2	2860	1550
-01	ПК29.18-6АIIIТ-С7	1	2860	1550
-02	ПК29.18-4АIIIТ-С7	1	2860	1550
-03	ПК23.18-8АIIIТ-С7	1	2260	1225



Ш.№.№ подл. Подпись и дата
Взам.Ш.№.М.

<https://zavodjbi.com/> 1.141.1-28с.1-01сб

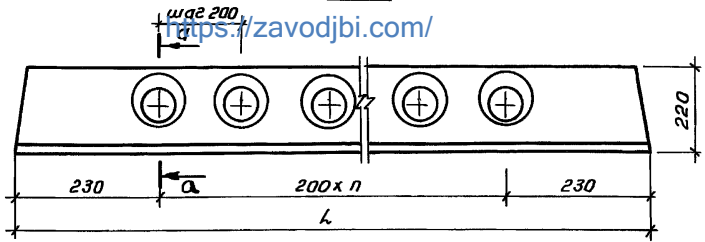
Лист

2

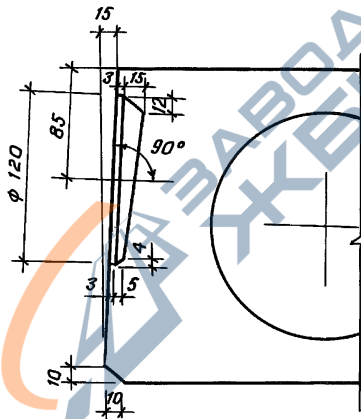
21361 7

Коп. Владиславлева Формат А4

Вид А



a-a



<i>L</i> , мм	<i>n</i> , шт
2860	12
2260	9

УИВ. № подл. Подпись и дата. Взам. УИВ. №

<https://zavodjbi.com/>

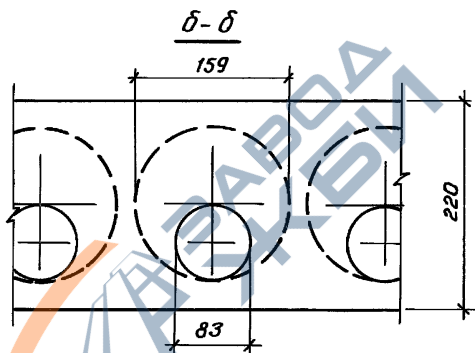
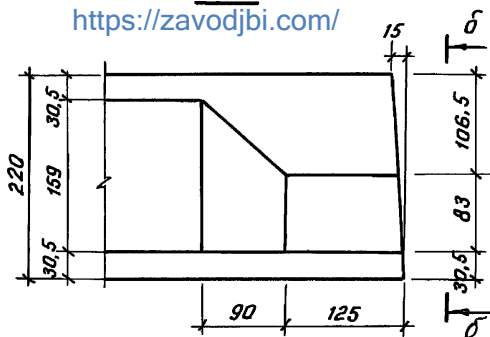
1.141.1-28с.1-01СБ

Лист

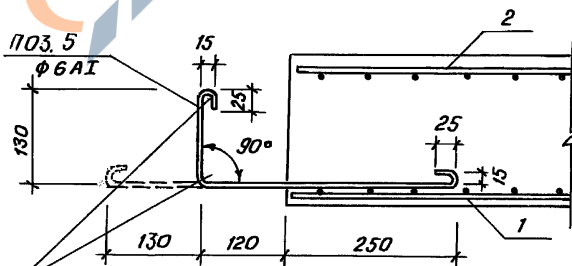
3

21361 8

2-2
<https://zavodjbi.com/>



3-3



Отгнуть после
 снятия опалубки

ИЛБ. № подл./Подпись и дата/Взам. инб. №

<https://zavodjbi.com/>
 1. 141.1-28С.1-01СБ

Лист

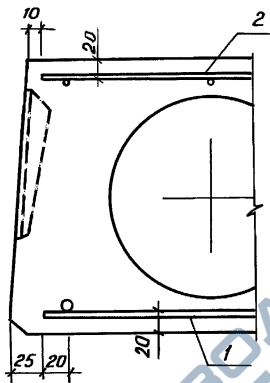
4

21361 9

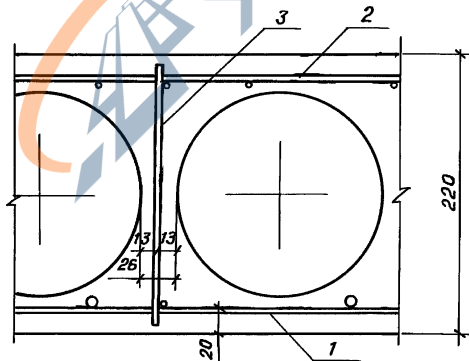
Кол. Владиславева

Формат А4

<https://zavodjbi.com/>



II



Привязка каркаса поз. 3 от верха торца плиты - 10 мм

<https://zavodjbi.com/>

1.141.1-28С.1-01СБ

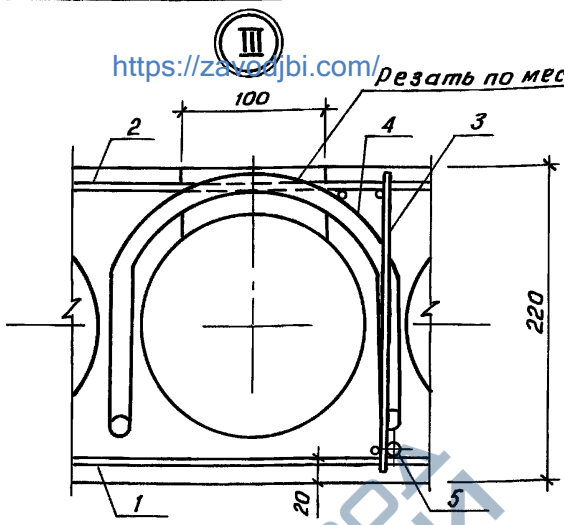
Лист

5

21361 10

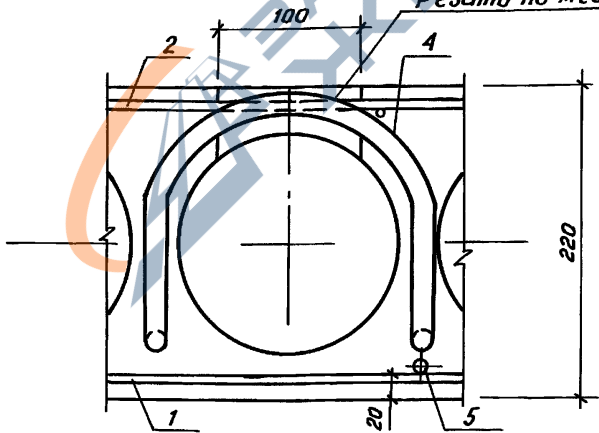
Кол. Владиславлева Формат А4

<https://zavodjbi.com/> Резать по месту



III

Резать по месту



IV

Илв. и подл. Подпись и дата Взам. илв. илв. илв.

Выемка для монтажной петли размером 100 x 150 мм устраивается после заглаживания поверхности плиты перекрытия до пропаривания. В проекте должно быть указание о заделке выемки для монтажной петли бетоном класса не ниже В 12,5 после установки плиты перекрытия

<https://zavodjbi.com/> 1-141. 1-28с. 1-01СБ

Лист 6

21361 11

Формат	Зона	Лоз.	Обозначение	Наименование	Кол.	Примечание
				https://zavodjbi.com/		
				<u>Документация</u>		
A4			1.141.1-28с.1-02СБ	Сборочный чертеж		
A4			1.141.1-28с.1-01СБ	Сборочный чертеж		Листы 3-6
A4			1.141.1-28с.0-00ПЗ	Пояснительная записка		
A4			1.141.1-28с.0-00ТО	Техническое описание		
A4			1.141.1-28с.1-00ВМС	Ведомость расхода стали		
A4			1.141.1-28с.0-00РМ	Ведомость расхода материалов		
				<u>Детали</u>		
A4	4		1.141.1-28с.4-070	Петля П1	4	
A4	5		-01	Стержень ос1	4	
				<u>Переменные данные</u>		
				<u>Для исполнения:</u>		
				1.141.1-28с.1-02		
				<u>Сборочные единицы</u>		
A4	1		1.141.1-28с.4-020-03	Сетка С4	1	
A4	2		1.141.1-28с.4-050-01	Сетка С17	1	
				<u>Материал</u>		
				Бетон тяжелый В15	0,54	м ³

Лин. № подл. Подпись и дата Взам. инв. №

				1.141.1-28с.1-02			
Н. контр.	Зачурбрей			Плита перекрытия многослойная шириной 1490мм	Стадия	Лист	Листов
Нач. АПМ	Яндыгалтав				Р	1	2
Гл. спец.	Каримова				ТашЗНИЦЭП		
ГЛП	Насретдинов						
Разраб.	Берзон						

Формат	Зона	Лаз.	Обозначение	Наименование	Кол.	Примечание
				https://zavodjbi.com/		
				<u>1.141.1-28с.1-02-01</u>		
				<u>Сборочные единицы</u>		
А4	1		1.141.1-28с.4-030-01	Сетка с8	1	
А4	2		1.141.1-28с.4-050-01	Сетка с17	1	
				<u>Материал</u>		
				Бетон тяжелый В15	0,54	м ³
				<u>1.141.1-28с.1-02-02</u>		
				<u>Сборочные единицы</u>		
А4	1		1.141.1-28с.4-020-02	Сетка с3	1	
А4	2		1.141.1-28с.4-050-01	Сетка с17	1	
				<u>Материал</u>		
				Бетон тяжелый В15	0,54	м ³
				<u>1.141.1-28с.1-02-03</u>		
				<u>Сборочные единицы</u>		
А4	1		1.141.1-28с.4-040-01	Сетка с13	1	
А4	2		1.141.1-28с.4-060-01	Сетка с21	1	
				<u>Материал</u>		
				Бетон тяжелый В15	0,43	м ³

<https://zavodjbi.com/>

1.141.1-28с.1-02

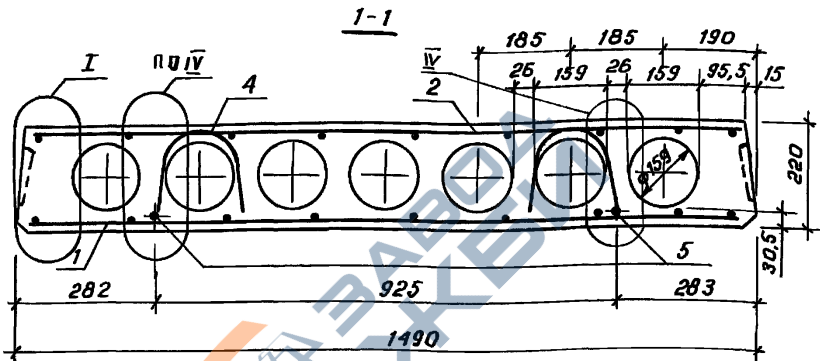
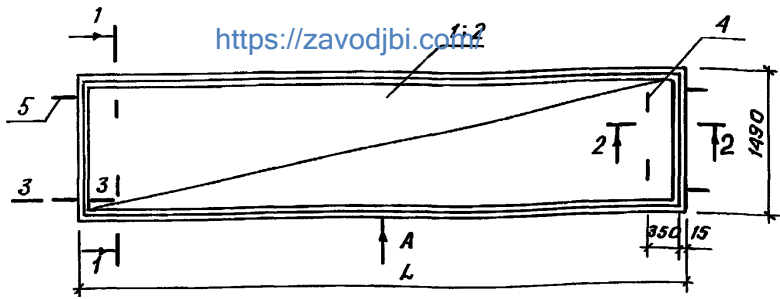
Лист

2

21361 13

Коп. Владиславлёва

Формат А4



Вид А, сечения 2-2; 3-3 и узлы I и II см. 1.141.1-28с.1-01сб

Обозначение	Марка	L, мм	Масса, кг
1.141.1-28с.1-02	ПК29.15-8АШТ-С7	2860	1350
-01	ПК29.15-6АШТ-С7	2860	1350
-02	ПК29.15-4АШТ-С7	2860	1350
-03	ПС23.15-8АШТ-С7	2260	1075

1.141.1-28с.1-02сб

Н. контр. Зауэрбрел Нач. Алж Янбулатов Гл. спец. Каримова ГУП Насретдинов Разработчик Берзон		Плита перекрытия многорыстотная шириной 1490 мм Сборочный чертеж		Стадия	Масса	Масштаб
				Р	см. табл.	
				Лист	Листов 1	
				ТашЗНИЦЭЛ		

Инв. № подл. Подпись и дата. Взам. инв. №

<https://zavodjbi.com/>

<https://zavodibi.com/>

Формат	Зона	Поз.	Обозначение	Наименование	Кол.	Примечание
				<u>Документация</u>		
A4			1.141.1-28с.1-03СБ	Сборочный чертеж		
A4			1.141.1-28с.1-01СБ	Сборочный чертеж		Листы 3-6
A4			1.141.1-28с.0-00ПЗ	Пояснительная записка		
A4			1.141.1-28с.0-00ТО	Техническое описание		
A4			1.141.1-28с.1-00ВМС	Ведомость расхода стали		
A4			1.141.1-28с.0-00РМ	Ведомость расхода материалов		
				<u>Детали</u>		
A4	4		1.141.1-28с.4-070	Петля П1	4	
A4	5		-01	Стержень ОС1	4	
				<u>Переменные данные</u>		
				<u>Для исполнений:</u>		
				1.141.1-28с.1-03		
				<u>Сборочные единицы</u>		
A4	3		1.141.1-28с.4-010-01	Каркас КР2	6	
A4	1		1.141.1-28с.4-020-05	Сетка СБ	1	
A4	2		1.141.1-28с.4-050-02	Сетка С18	1	
				<u>Материал</u>		
				Бетон тяжелый В15	0,40	м3

Шифр, материал, подпись и дата взвешивания

1.141.1-28с.1-03						
И.контр.	Заузрарей	<i>Заузрарей</i>	Плита перекрытия многопустотная шириной 1190 мм https://zavodibi.com/	Стадия	Лист	Листов
Нач. АппЗ	Яношиятар	<i>Яношиятар</i>		Р	1	2
Гл. спец.	Каримова	<i>Каримова</i>		ТашЗНИУЭП		
ГИП	Насретдинов	<i>Насретдинов</i>				
Разраб.	Берзан	<i>Берзан</i>				

21361 15

Формат	Затра	Поз.	Обозначение	Наименование	Кол.	Примечание
				https://zavodjbi.com/		
				<u>1.141.1-28с.1-03-01</u>		
				<u>Сборочные единицы</u>		
А4		3	1.141.1-28с.4-010-01	Каркас КР2	6	
А4		1	1.141.1-28с.4-030-02	Сетка С9	1	
А4		2	1.141.1-28с.4-050-02	Сетка С18	1	
				<u>Материал</u>		
				Бетон тяжелый В15	0,40	м ³
				<u>1.141.1-28с.1-03-02</u>		
				<u>Сборочные единицы</u>		
А4		1	1.141.1-28с.4-020-04	Сетка С5	1	
А4		2	1.141.1-28с.4-050-02	Сетка С18	1	
				<u>Материал</u>		
				Бетон тяжелый В15	0,40	м ³
				<u>1.141.1-28с.1-03-03</u>		
				<u>Сборочные единицы</u>		
А4		1	1.141.1-28с.4-040-02	Сетка С14	1	
А4		2	1.141.1-28с.4-060-02	Сетка С22	1	
				<u>Материал</u>		
				Бетон тяжелый В15	0,33	м ³
				<u>1.141.1-28с.1-03</u>		
				<u>1.141.1-28с.1-03</u>		

Шлв.н подл. Подпись и дата. Взам. Шлв.н

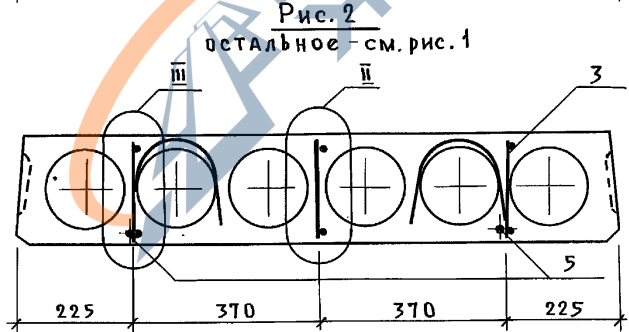
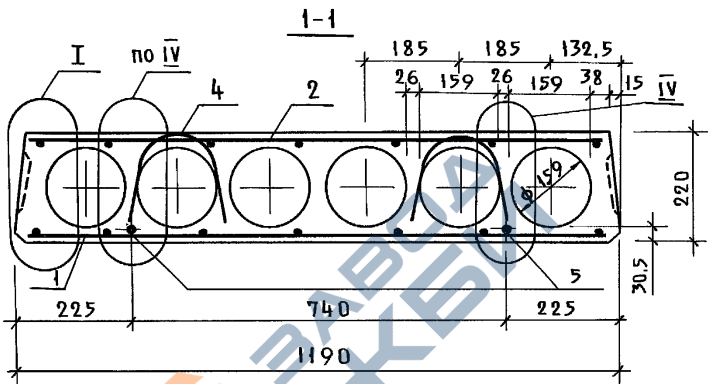
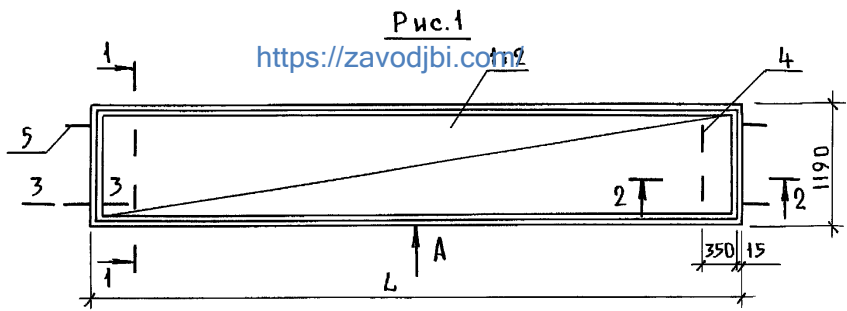
<https://zavodjbi.com/>

1.141.1-28с.1-03

Лист

2

21361 16



Вид А; сечение 2-2; 3-3 и узлы I; II; III и IV см. 1.141.1-28 с.1-01СБ

Инв. и подл.	Подл. и дата	Взам. инв. ч.		1.141.1-28 с.1-03 СБ	Стадия	Масса	Масшт.
				Плита перекрытия многопустотная шириной 1190 мм Сборочный чертёж	Р	см. табл.	
					Лист 1	Листов 2	
Инв. и подл.	Подл. и дата	Взам. инв. ч.	Н. контр. ЗАУЭРБЕРИ	https://zavodjbi.com/	ТашзнийЭП		
			Нав. АПМЗ ЯНБУЛАТОВ				
			Гл. спец. КАРИМОВА				
			ГИП НАСРЕТДИНОВ				
			РАЗРАБ. БЕРЗОН				

Обозначение	Марка	Рис.	L, мм	Масса, кг
1.141.1-28С.1-03	ПК 29.12-8А III Т-С7	2	2860	1000
-01	ПК 29.12-6А III Т-С7	2	2860	1000
-02	ПК 29.12-4А III Т-С7	1	2860	1000
-03	ПК 23.12-8А III Т-С7	1	2260	825



ИНБ-н. подл. Подпись и дата. Взам. инб. н.

<https://zavodjbi.com/>

1.141.1-28С.1-03СБ

Лист

2

21361 18

Коп. Владиславлева Формат А4

Формат	Зона	Поз.	Обозначение	Наименование	Кол.	Примечание
				<u>Документация</u>		
A4			1.141.1-28с.1-04СБ	Сборочный чертеж		
A4			1.141.1-28с.1-01СБ	Сборочный чертеж		Листы 3-6
A4			1.141.1-28с.0-00ПЗ	Пояснительная записка		
A4			1.141.1-28с.0-00ТО	Техническое описание		
A4			1.141.1-28с.1-00ВМС	Ведомость расхода стали		
A4			1.141.1-28с.0-00РМ	Ведомость расхода материалов		
				<u>Детали</u>		
A4	4		1.141.1-28с.4-070	Петля П1	4	
A4	5		-01	Стержень ос1	4	
				<u>Переменные данные</u>		
				<u>Для исполнений:</u>		
				<u>1.141.1-28с.1-04</u>		
				<u>Сборочные единицы</u>		
A4	3		1.141.1-28с.4-010-01	Каркас КР2	4	
A4	1		1.141.1-28с.4-030-04	Сетка С11	1	
A4	2		1.141.1-28с.4-050-03	Сетка С19	1	
				<u>Материал</u>		
				Бетон тяжелый В15	0,33	м ³

Имя, фамилия, Подпись и дата

1.141.1-28с.1-04			
Н.контр.	Заучрежден	Дата	ТашЗНИУЭП Плита перекрытия многопустотная шириной 990мм
Нач.АПИЗ	Анбулатов		
Гл. спец.	Каримов		
Гип	Насретдинов		
Разраб.	Берзон		
Стадия	Лист	Листов	
Р	1	2	

Формат	Зона	Поз.	Обозначение	Наименование	кол.	Примечание
				https://zavodjbi.com/		
				<u>1.141.1-28с.1-04-01</u>		
				<u>Сборочные единицы</u>		
A4		3	1.141.1-28с.4-010-01	Каркас КР2	4	
A4		1	1.141.1-28с.4-030-03	Сетка с10	1	
A4		2	1.141.1-28с.4-050-03	Сетка с19	1	
				<u>Материал</u>		
				Бетон тяжелый В15	0,33	м ³
				<u>1.141.1-28с.1-04-02</u>		
				<u>Сборочные единицы</u>		
A4		1	1.141.1-28с.4-030-03	Сетка с10	1	
A4		2	1.141.1-28с.4-050-03	Сетка с19	1	
				<u>Материал</u>		
				Бетон тяжелый В15	0,33	м ³
				<u>1.141.1-28с.1-04-03</u>		
				<u>Сборочные единицы</u>		
A4		1	1.141.1-28с.4-040-03	Сетка с15	1	
A4		2	1.141.1-28с.4-060-03	Сетка с23	1	
				<u>Материал</u>		
				Бетон тяжелый В15	0,26	м ³

инв. и подл. Подпись и дата. Взам. инв. №

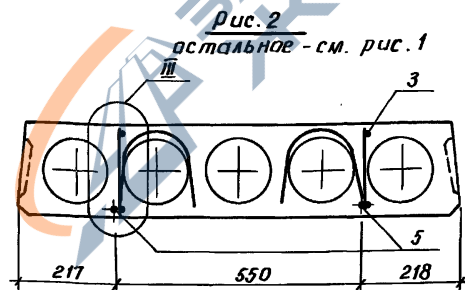
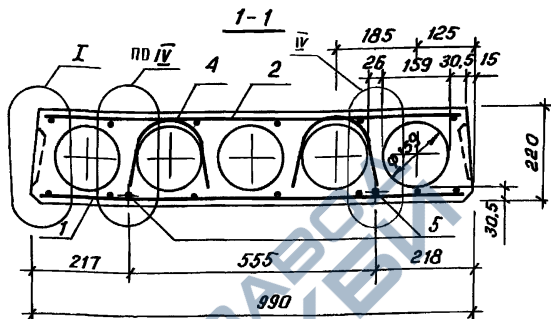
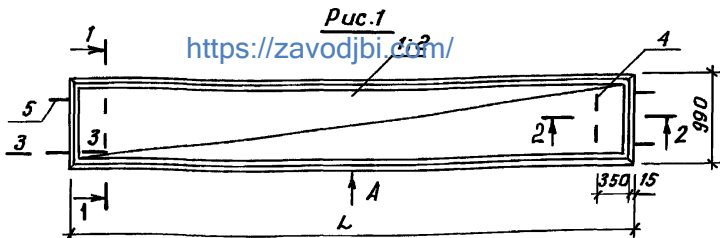
<https://zavodjbi.com/>

1.141.1-28с.1-04

Лист
2

21361 20

Коп. Владислава Формат А4



Вид А, сечение 2-2; 3-3 и узлы I; II и III см. 1.141.1-28с.1-01СБ
Таблицу исполнений смотреть на листе 2

1.141.1-28с.1-04 СБ

Плита перекрытия
многопустотная
шириной 990 мм
Сборочный чертеж

Стадия	Масса	
	См. табл.	Масштаб
р		
Лист 1	Листов 2	

Н. контр. Зочуэробей
Нач. АПМ Янбулатов
Гл. спец. Каримова
ГИП Насретдинов
Разраб. Берзан

<https://zavodjbi.com/>

ТашЭНИУЭП

21361 21

Коп. Владиславева

Формат А4

Обозначение	Марка	Рис.	Л, мм	Масса, кг
1.141.1-28с.1-04	https://zavodjbi.com/ ПК29.10-8АIIIТ-С7	2	2860	825
-01	ПК29.10-6АIIIТ-С7	2	2860	825
-02	ПК29.10-4АIIIТ-С7	1	2860	825
-03	ПК23.10-8АIIIТ-С7	1	2260	650



Инв. № подл. Подпись и дата / Взам. инв. №

<https://zavodjbi.com/>

1.141.1-28с.1-04 СБ

Лист

2

21361 22

Коп. Владиславева Формат А4

ведомость расхода стали на элемент, кг <https://zavodjbi.com/>

Марка элемента	Изделия арматурные									Всего
	Арматура класса									
	А-I			А-III			Вр-I			
	ГОСТ 5781-82*			ГОСТ 5781-82*			ГОСТ 6727-80			
	Ф6	Ф10	Итого	Ф6	Ф8	Итого	Ф3	Ф4	Итого	
ПК29.18-8АIIIТ-С7	0,52	2,80	3,32	—	7,84	7,84	2,58	3,40	5,98	17,14
ПК23.18-8АIIIТ-С7	0,52	2,80	3,32	3,50	—	3,50	2,10	1,28	3,38	10,20
ПК29.18-6АIIIТ-С7	0,52	2,80	3,32	5,67	—	5,67	2,58	1,60	4,18	13,17
ПК29.18-4АIIIТ-С7	0,52	2,80	3,32	5,04	—	5,04	2,58	1,60	4,18	12,54
ПК29.15-8АIIIТ-С7	0,52	2,80	3,32	—	6,72	6,72	2,16	1,30	3,46	13,50
ПК23.15-8АIIIТ-С7	0,52	2,80	3,32	3,00	—	3,00	1,76	1,04	2,80	9,12
ПК29.15-6АIIIТ-С7	0,52	2,80	3,32	5,04	—	5,04	2,16	1,30	3,46	11,82
ПК29.15-4АIIIТ-С7	0,52	2,80	3,32	3,78	—	3,78	2,16	1,30	3,46	10,56
ПК29.12-8АIIIТ-С7	0,52	2,80	3,32	—	5,60	5,60	2,73	1,10	3,83	12,75
ПК23.12-8АIIIТ-С7	0,52	2,80	3,32	2,50	—	2,50	1,44	0,88	2,32	8,14
ПК29.12-6АIIIТ-С7	0,52	2,80	3,32	3,78	—	3,78	2,73	1,10	3,83	10,93
ПК29.12-4АIIIТ-С7	0,52	2,80	3,32	3,15	—	3,15	1,77	1,10	2,87	9,34
ПК29.10-8АIIIТ-С7	0,52	2,80	3,32	3,78	—	3,78	2,14	0,90	3,04	10,14
ПК23.10-8АIIIТ-С7	0,52	2,80	3,32	2,00	—	2,00	1,22	0,72	1,94	7,26
ПК29.10-6АIIIТ-С7	0,52	2,80	3,32	3,15	—	3,15	2,14	0,90	3,04	9,51
ПК29.10-4АIIIТ-С7	0,52	2,80	3,32	3,15	—	3,15	1,50	0,90	2,40	8,87

Ш.В.И. подв. Подпись и дата Взам. инв. №

1.141.1-28с.1-00ВМС

И.контр.	Заурбрей	<i>[Signature]</i>
И.ч.АИМЭ	Янбулатов	<i>[Signature]</i>
Гл.спец.	Каримова	<i>[Signature]</i>
Гип	Насретдинов	<i>[Signature]</i>
Разроб	Берзон	<i>[Signature]</i>

Ведомость расхода стали

Стандия	Лист	Листов
Р		1
ТашЗНУУЭП		

<https://zavodjbi.com/>